

manômetro com mola tubular execução em aço inox DN 100



PED 2014/68/EU



ATEX 2014/34/EU



Projetado para trabalhar nas indústrias, são adaptados para a utilização em condições de exercícios desfavoráveis e na presença de fluidos agressivos. Uma exclusiva modalidade de calibração "Laser" consiste em uma caracteriza única deste instrumento e obter um excelente nível de exatidão da indicação. O enchimento com líquido amortecedor inibi a formação de condensação e o ingresso de atmosfera corrosiva e melhor a resistência às vibrações e a pressões pulsantes.

1.44.2 - Modelo hermético

Norma de referência: EN 837-1.

Código de segurança: S1 segundo EN 837-2.

Escala: 0...1 a 0...400 bar;

(outras escalas de medida baixa demanda).

Classe de precisão: 1,6 segundo EN 837-1.

Temperatura ambiente: -25...+65 °C.

Temperatura do fluido no processo: -25...+100 °C.

Deriva térmica: máx +/- 0,4%/10 °C da escala de medida (a partir de 20°C).

Pressão de trabalho:

75% do VFE para pressões estáticas;

66% do VFE para pressões pulsantes.

Sobrepessão (máx 15 min):

25% do VFE para escalas ≤ 100 bar;

15% do VFE para escalsa superiores 100 bar.

Grau de proteção: IP 67 segundo IEC 529.

Conexão ao processo: em AISI 316L.

Mola tubular: em AISI 316L.

Caixa: em aço inox.

Anel: recravado, em aço inox.

Visor: em Cristal temperado.

Mecanismo: em liga de cobre e aço inox.

Esfera: em alumínio com fundo branco, graduação e números em preto, ou com marcações vermelhas e pretas dobro.

Ponteiro: sem regulagem, em alumínio de cor preto.

1.44.3 - Modelo com enchimento

Fluido amortecedor: glicerina 98% ou óleo silicone.

Temperatura ambiente:

0...+65 °C para enchimento com glicerina;

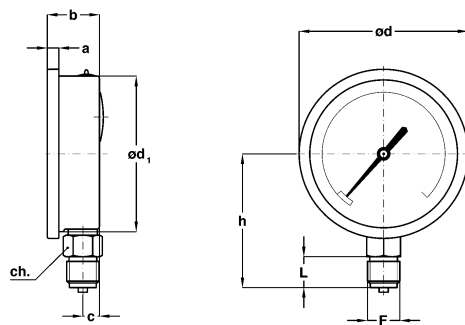
-40...+65 °C para enchimento com óleo silicone.

Temperatura do fluido no processo: máx +65 °C.

Outras características idênticas ao modelo Hermético.

Para a utilização em atmosfera potencialmente explosiva os instrumentos devem ser fabricados conforme a normativa ATEX 94/9/CE.

Tais versões dos instrumentos estão representados na parte inferior do catálogo.



A - VERTICAL
para montagem direto na tubulação.

F	a	b	c	ø d	ø d ₁	h	ch	L	Peso
41M - G 1/2 A	7,5	34	11	110	101	87	22	20	0,4 kg (1)
43M - 1/2-14 NPT									

(dimensões : mm)

(1) Para os modelos com enchimentos acrescentar 0,23 kg

OPCIONAIS

Modelo	hermético	com enchimento
C - Flange com 3 furos para instrumentos com conexões verticais	◆	◆
2M1 - Execução ATEX II 2G c IIA/B (1)	≤ 6 bar	
2N1 - Execução ATEX II 2GD c IIA/B (1)	≥ 10 bar	◆
ARM - Anel baioneta em aço inox	◆	◆
L02 - Ponteiro micrométrico (2)	◆	◆
K10 - Classe de precisão 0,6 segundo EN 837-1	1...400 bar	4...40 bar
M02 - Mecanismo em aço inox	◆	◆
P01 - Preparado para enchimento com óleo silicone	◆	
S10 - Com enchimento com óleo silicone		◆
TPC - Visor de 4 policarbonato	◆	◆
V11 - Limitador em aço com diâmetro do furo 0,7 mm	◆	◆

(1) Para pedido com visor em policarbonato. Adequado para a instalação com tipos de gás de IIA e de IIB somente. Para detalhe construtivo ver a página do catálogo relativo na execução ATEX.

(2) Para pedido com anel baioneta

SEQÜÊNCIA DE ORDEM

Secção / Modelo / Caixa / Montagem / Diâmetro / Escala / Conexão ao Processo / Opcionais
1 44 2 A E 41M C
3 43M 2M1...V11